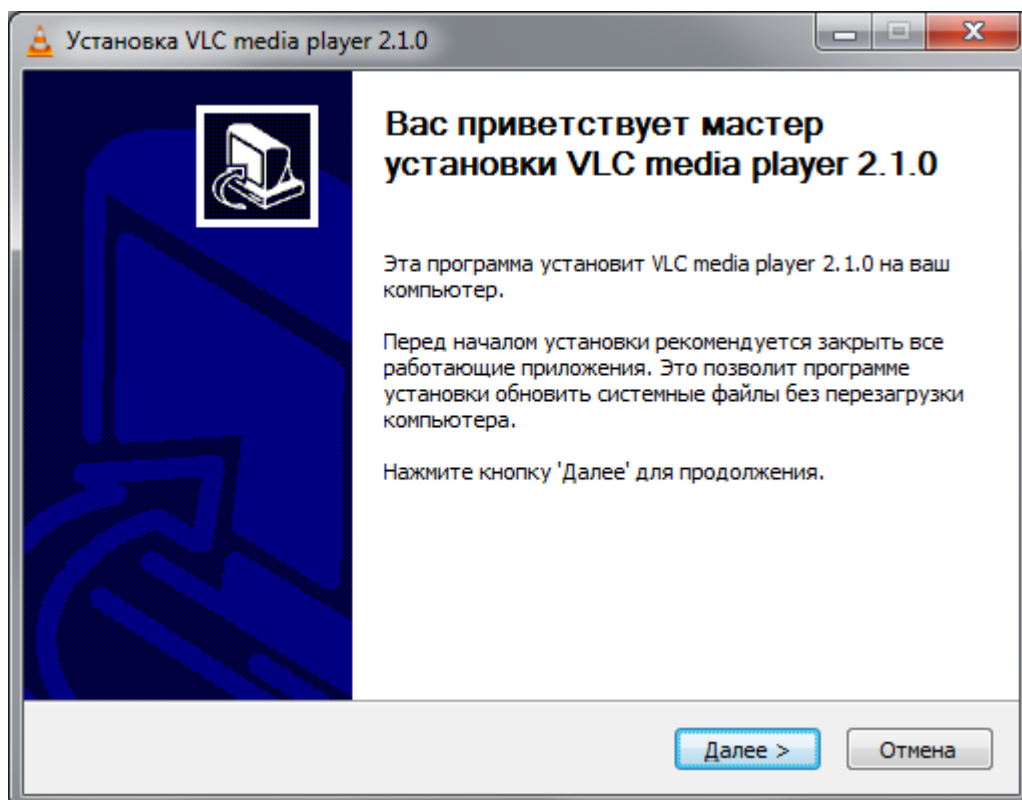
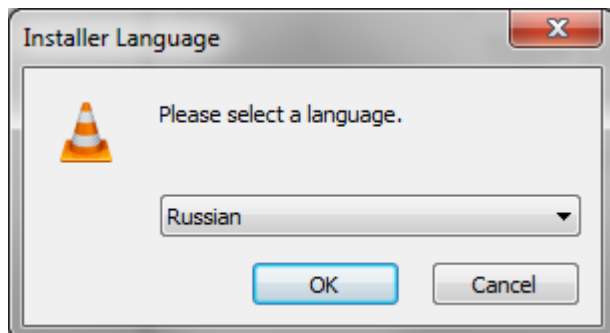
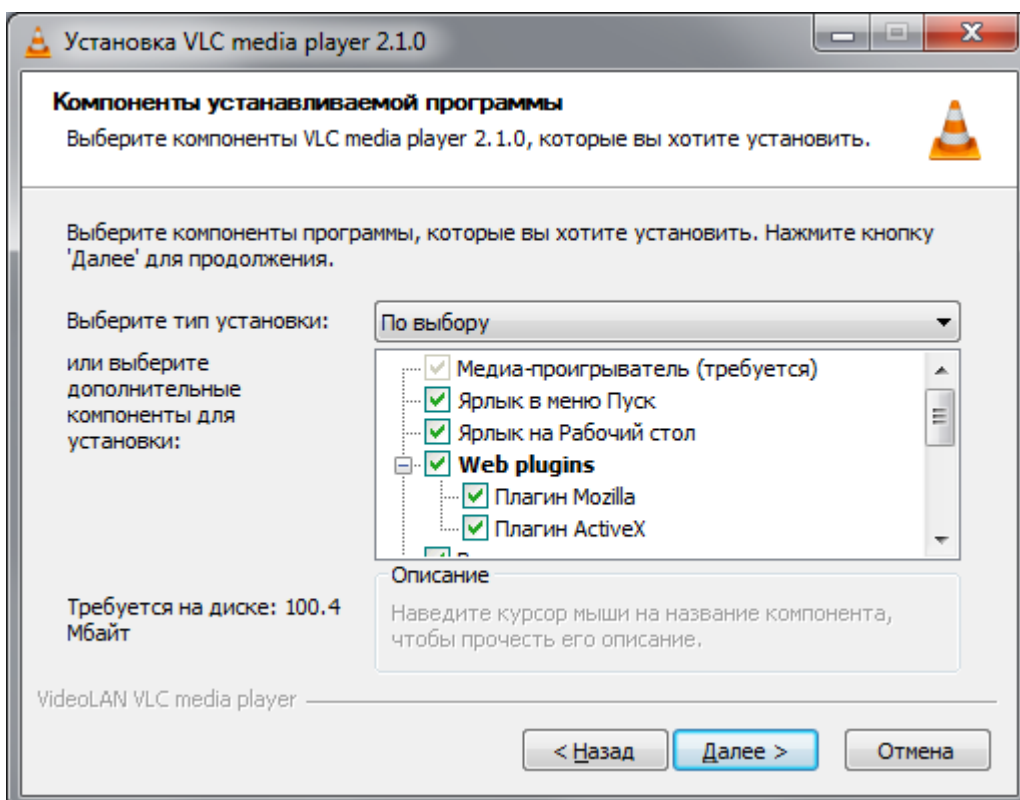
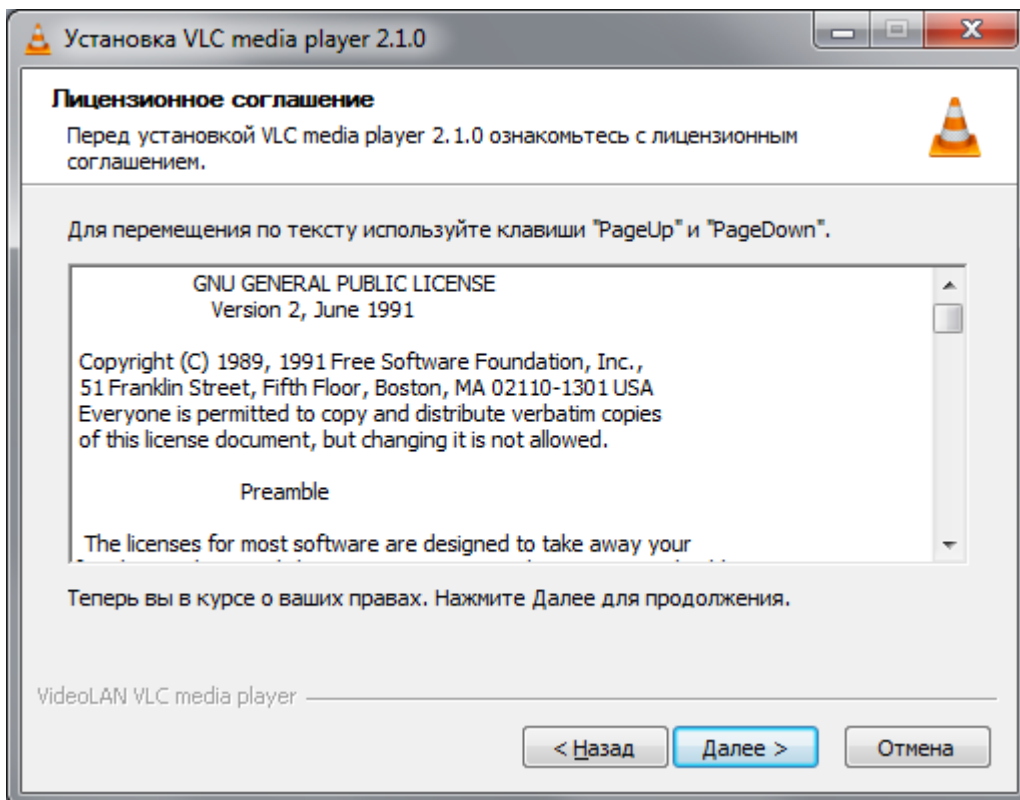
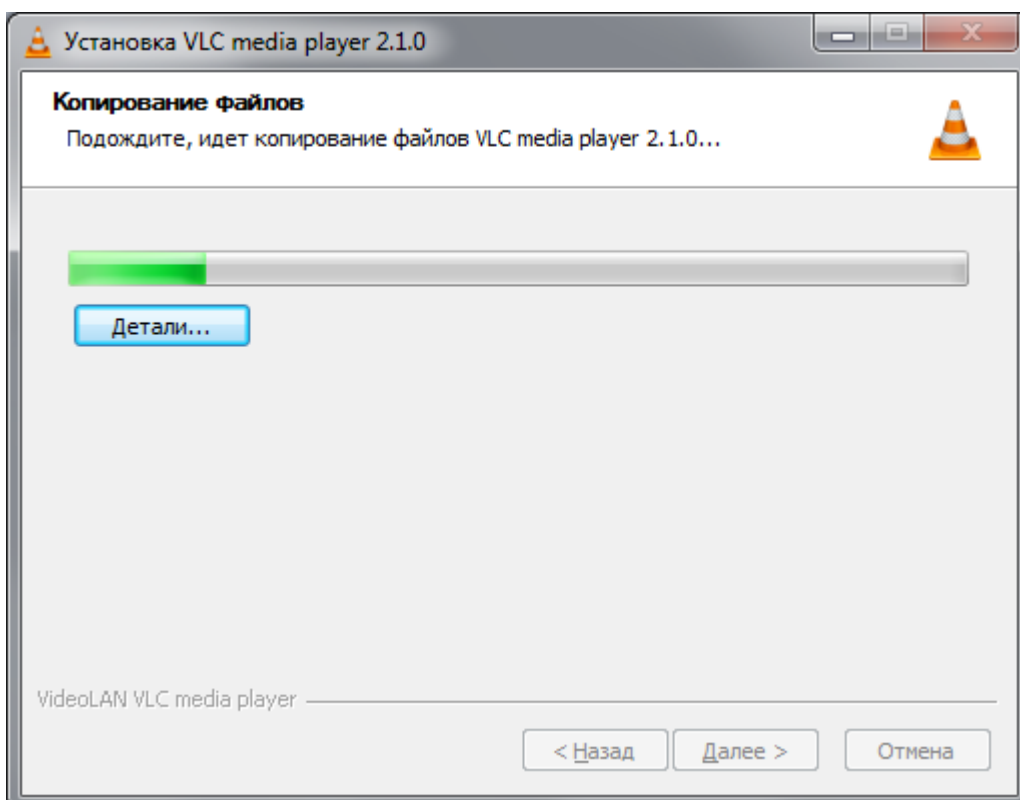
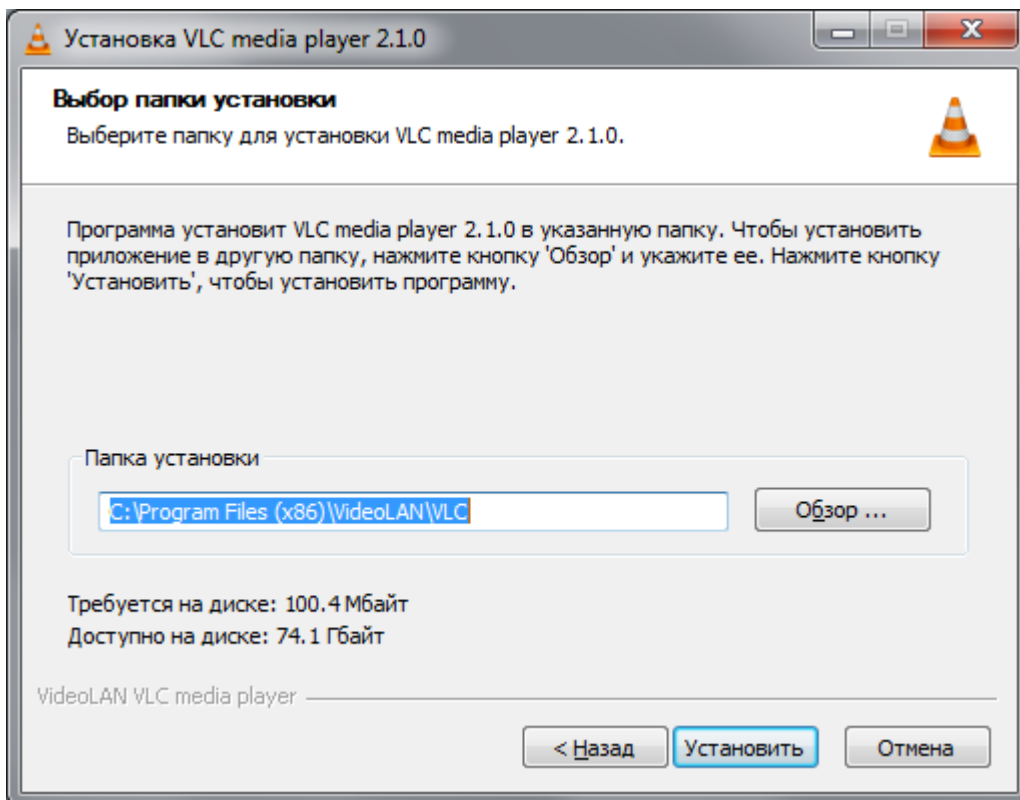


## Установка и настройка VLC Player

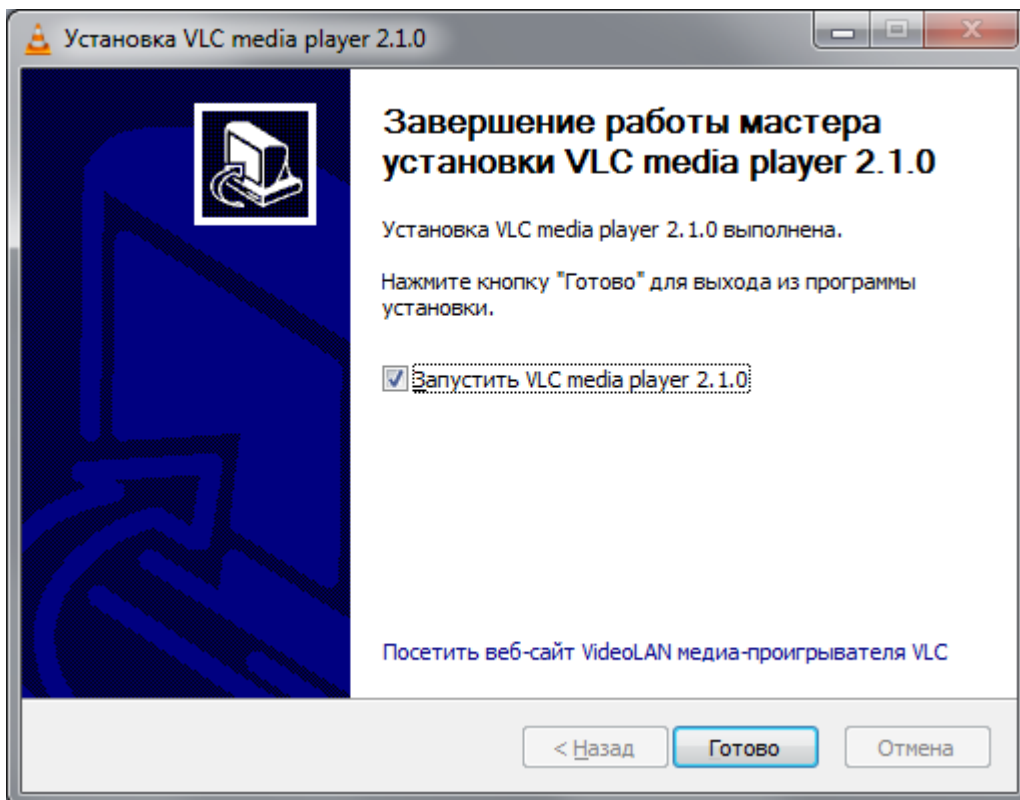
1. [Скачайте](#) и запустите файл установки. На все предложения установщика программы, просто нажимайте ОК/Далее/Готово.



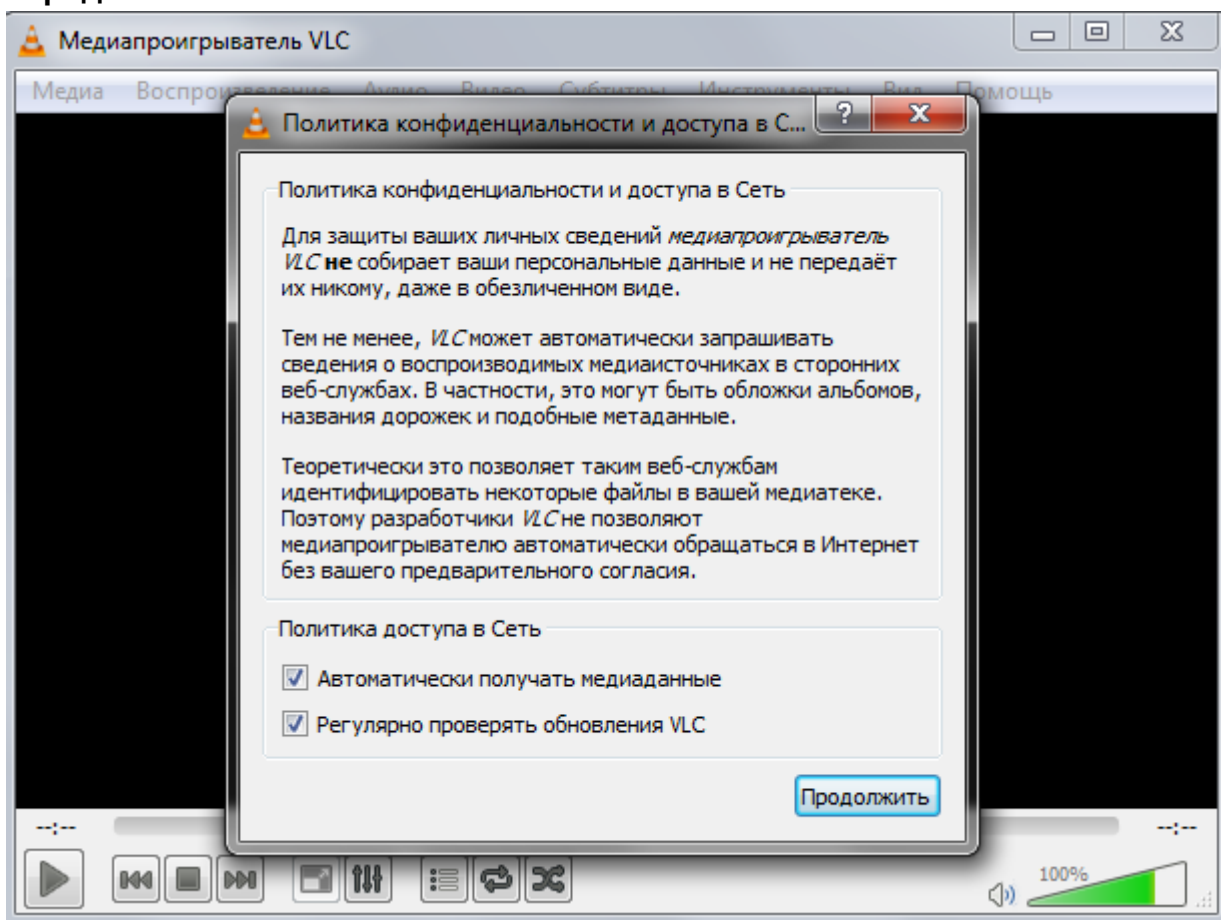




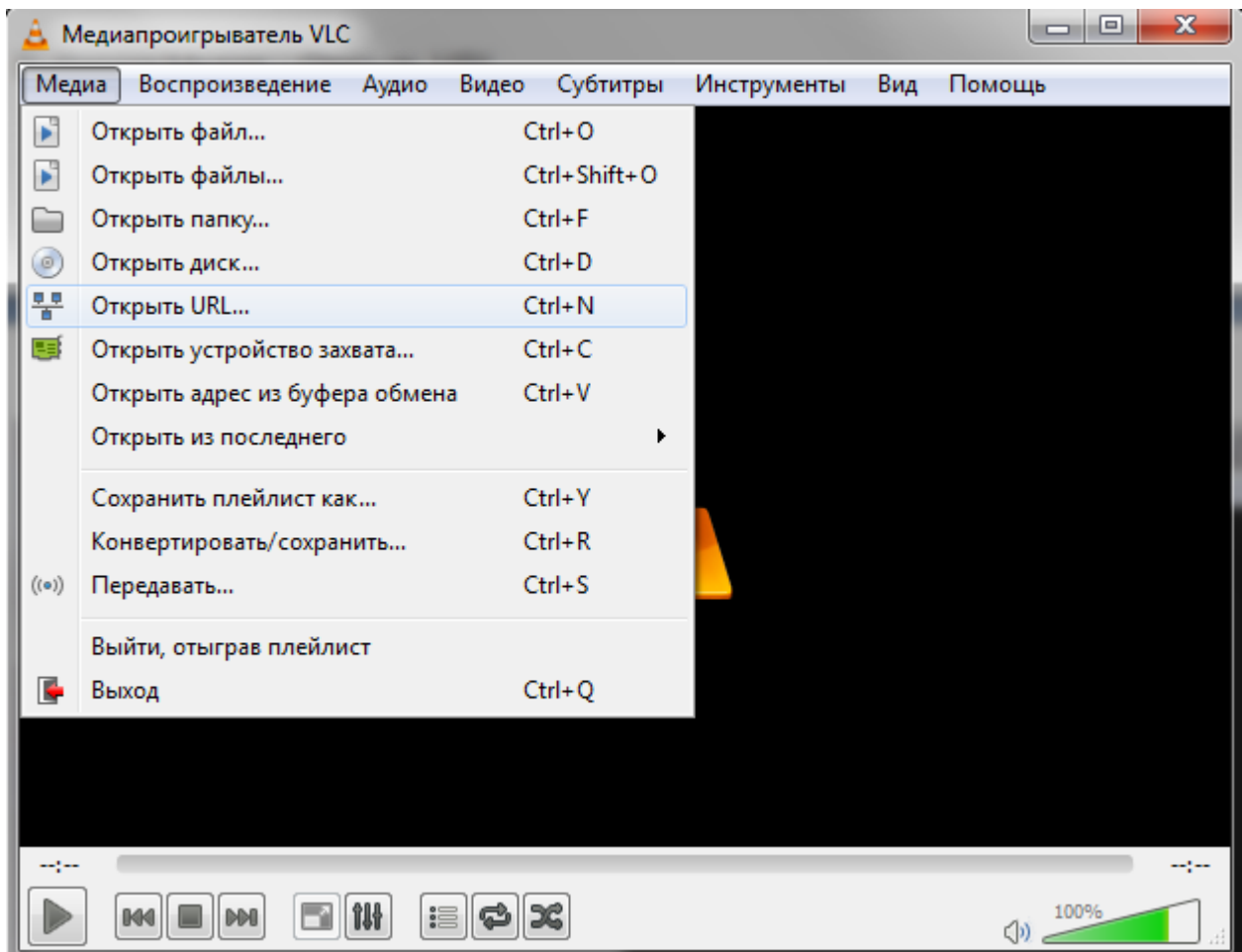
2. Нажмите «**Готово**» для завершения установки.



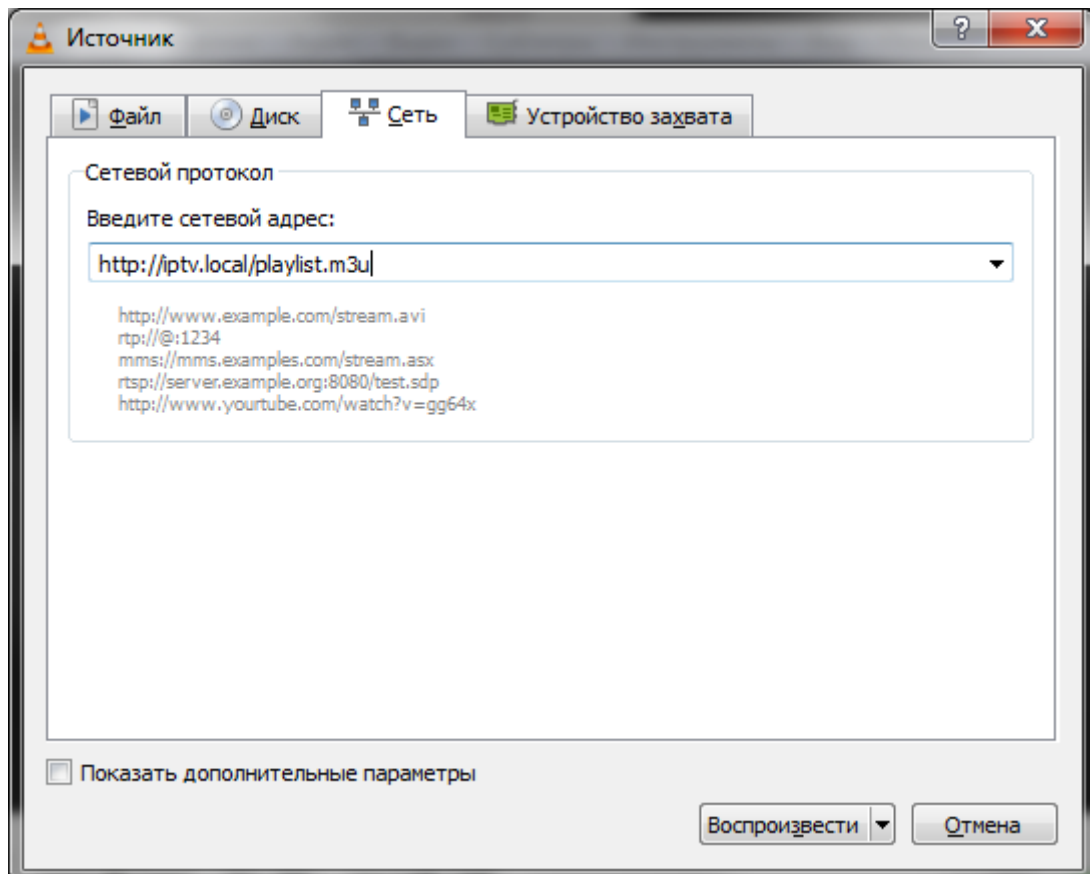
3. При первом запуске, на предупреждение о политике конфиденциальности, нажмите «Продолжить».



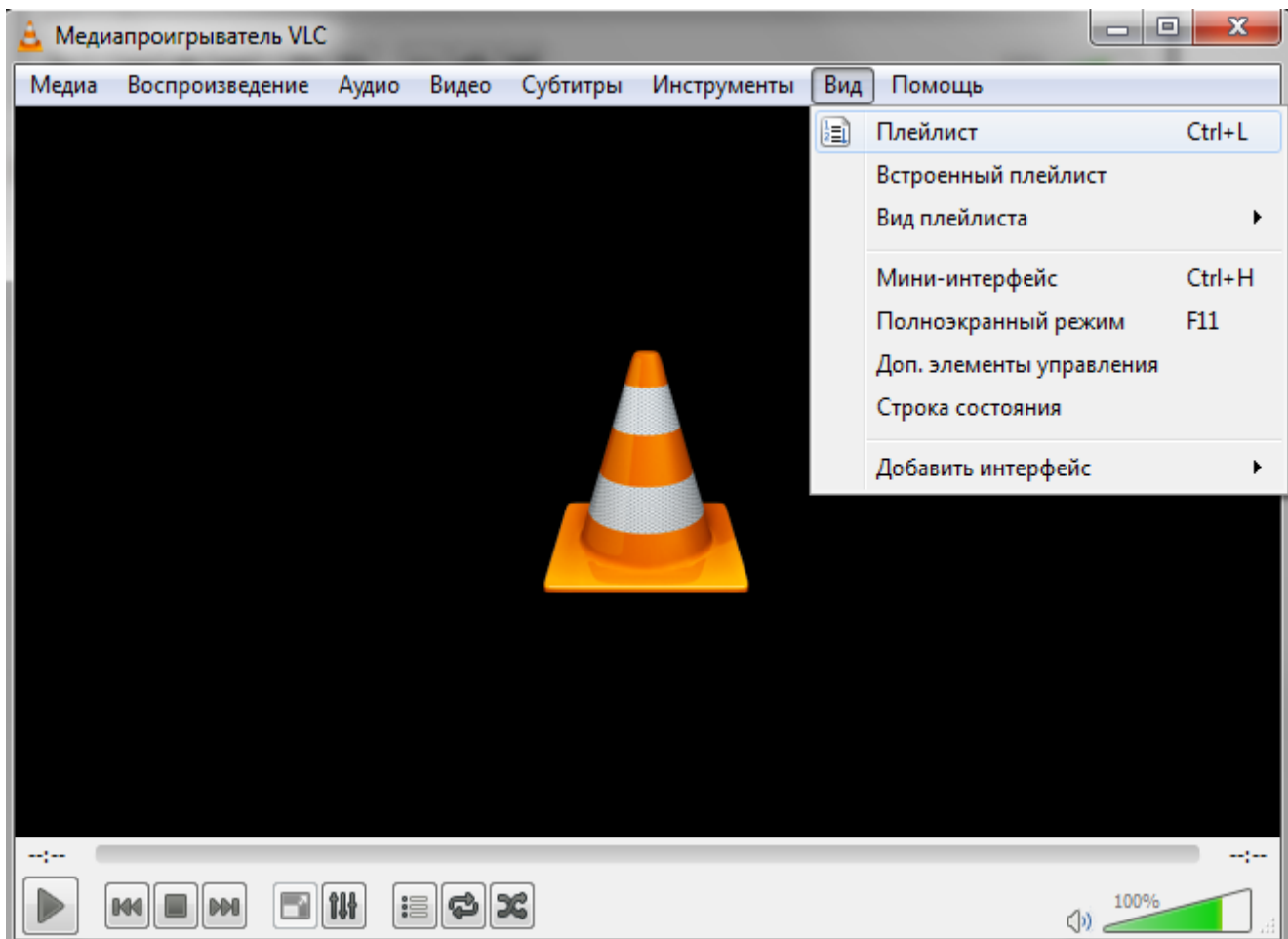
4. Выберите Медиа – Открыть URL



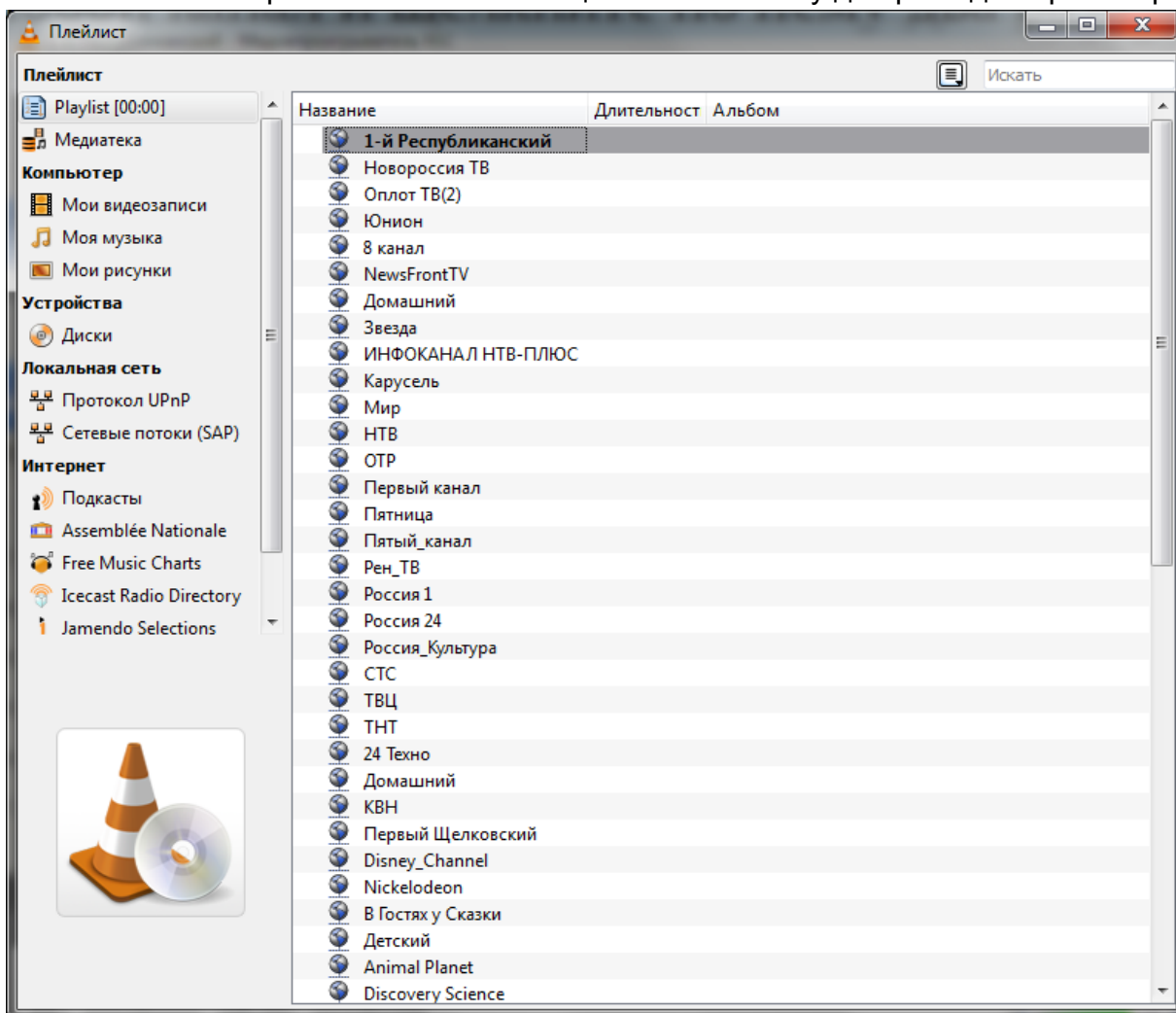
5. Вставьте адрес плейлиста (<http://iptv.local/playlist.m3u>) в поле Адрес:



6. В меню выберите Вид – Плейлист



7. В плейлисте выберите любой канал и щелкните по нему два раза для просмотра.



**В случае возникновения проблем, обращайтесь в службу технической поддержки.**